

06. Robland D510 vastagsági gyalugép



Technikai adatok:

Vastagoló asztal magasság állítás módja: motorosan fel/le

Maximális gyalulható (munkadarab) szélesség: 510 mm

Maximális gyalulható (munkadarab) vastagság: 250 mm

Maximális fogásmélység: 6 mm

Gyalukések száma: 4 db

Gyalukések mérete (H x Sz x V): 510 x 30 x 3 mm

Előtolási sebesség: 8 / 16 m/perc

Motor: 7 kW / 400 V / 3 fázis

Feszültség: 400 V / 3 fázis

Vastagoló asztal magasság állítás motorteljesítménye: 0,55 kW

Vastagoló asztal magasság kijelzés módja: numerikus (számjegy) kijelző

Vastagoló asztal méretei (H x Sz): 1050 x 510 mm

Gyalutengely átmérője: 100 mm

Gyalutengely fordulatszáma: 6000 1/perc

Spirál gyalutengelyes változat (opció) esetén a lapkák száma: 88 db

Behúzóhenger átmérője: 50 mm

Kihúzó henger átmérője: 50 mm

Elszívőcsonek átmérője: 150 mm

Tömeg: 540 kg


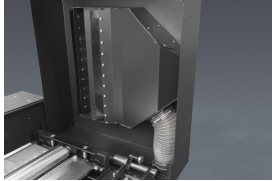
Szállítási méret: 145 x 105 x 120 cm
Beüzemelés: 1,5 óra
Ajánlott éves karbantartás: 1 alkalom

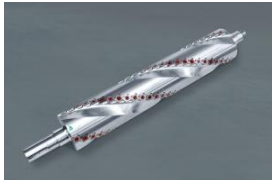


A Robland minőség, a gyártótól megszokott magas alapfelszereltséggel, rendkívül erős gépvázzal, hosszú asztallal, robusztus szürkeöntvény alkatrészekkel. Ez jellemzi a Robland D510 vastagsági gyalugépet. Négy ponton alátámasztott, egyedülálló zárt dugattyús, pormentesen zárt asztalemelő rendszerrel rendelkezik. Dupla ékszíjhajtás a gyalutengelyen. 2 db dalander motor a 4 sebességes előtoláshoz. Forgácstörő és leszorító a gyalutengely előtt és után. Kategóriájában a legjobb ár érték arányú vastagsági gyalugép.

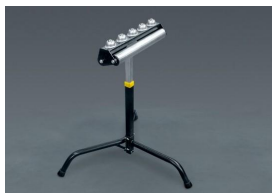
Alapfelszereltség:

7 kW-os motor, automata csillag-delta indítás, 510 mm-es vastagolási szélesség, numerikus magasságkijelző (Siko), vastagoló asztal motoros emelése, a vastagoló asztal finombeállítása kézikérékkel, gyalufej átmérője 100 mm, 4 késes, 1050 x 510 mm-es gyaluasztal, maximális munkamagasság 250 mm, 2 előtolási sebesség, 540 kg

<p>Maximális gyalulható vastagság 250 mm.</p>			<p>Az új és továbbfejlesztett Robland D510-es vastagsági gyalugépen lehetőség van az elszívás kivezetését a kívánt oldalra helyezni</p>
-----------------------------------------------	-------------------------------------------------------------------------------------	--------------------------------------------------------------------------------------	-----------------------------------------------------------------------------------------------------------------------------------------

<p>4 pontos alátámasztás a vastagoló asztalban.</p>			<p>A Robland öntöttvas asztalai méhsejt szerkezettel rendelkeznek, biztosítva így a szilárdság és a terhelhetőség arányát.</p>
<p>KÉRHETŐ TARTOZÉKOK</p>			
<p>Tersa gyalukéstengely. A TERSA késrendszernek köszönhetően rendkívül gyors a gyalukések cseréje, így a szerszámcsere során sok időt takaríthat meg (27340TERSA00000).</p> <p><u>Csak géppel együtt</u> rendelhető opció.</p>			<p>Spirál gyalukéstengely, minőségi gyalulással, a négyoldalú lapkáknak köszönhetően hosszabb élettartalommal (27340TORS000000).</p> <p>Lapkák darabszáma: 88 db / tengely.</p> <p><u>Csak géppel együtt</u> rendelhető opció.</p>
<p>2 db súrlódás csökkentő henger a vastagoló asztalban (27340ROL2000000).</p> <p><u>Csak géppel együtt</u> rendelhető opció.</p>			<p>Robland komfort csomag (4 előtolási sebesség, digitális kijelző a vastagoló asztalhoz) (27342COMF000000).</p> <p><u>Csak géppel együtt</u> rendelhető opció.</p>
<p>Gumírozott kihúzó henger (27340RUBROL0000)</p> <p><u>Csak géppel együtt</u> rendelhető opció.</p>			<p>Robland 9,2 kW-os motor (27342CE92KW400V)</p> <p><u>Csak géppel együtt</u> rendelhető opció.</p>

Robland görgős munkadarab tartó állvány **utólag is** rendelhető (273SRB40000000) cikkszámmon.



Robland kiegészítő ollós asztal a vastagoló gyalu kimeneti oldalához, mely **utólag is** rendelhető a (27342SCHAAR0000)